











Комплект поставки

В упаковке должны присутствовать нижеописанные компоненты. В случае отсутствия или повреждения содержимого упаковки, пожалуйста, свяжитесь с поставщиком.

- Телефонная трубка
- Аккумулятор
- Подставка
- Блок питания
- Кабель питания
- Краткое руководство

Общий вид и назначение клавиш



Клавиша	Значок	Функция
Клавиша навигации		Навигация по меню
Левая клавиша выбора и Правая клавиша выбора		Левая клавиша выбора - Поиск WiFi сети / Прокрутка вверх в списке меню. Правая клавиша выбора - Поиск по телефонной книге.
Посыл вызова		Эквивалент "Ответить" на стандартном телефоне и "удержание вызова" во время разговора.
Окончание вызова		Эквивалент "повесить трубку" на стандартном телефоне. Вернуться в состояние ожидания. При нажатии и удержании клавиши в режиме бездействия Включает и выключает телефон.
Подтверждения действия		Подтверждает действия пользователя в меню
Найти в телефонной книге		Поиск в телефонной книге, прокрутка по истории вызовов и телефонной книге. Выполняет прокрутку вверх в списке меню
Установки напоминаний		Настройка напоминаний и будильника. Перемещение влево в меню.
Вызов меню		Настройки телефона. Прокрутка меню вниз.
Сообщения		Доступ к функциям коротких сообщений. Перемещение вправо по меню.
Громкая связь		Активирует динамик телефона во время разговора
Отключение микрофона		Отключает микрофон во время разговора
Вибрация		Активирует/деактивирует бесшумный режим с вибровывозом
Отмена		Возврат в предыдущий пункт меню. Отмена действия.
Блокировка клавиатуры		Блокирует клавиши от случайного нажатия

Приступая к работе

Перед началом использования телефона следует установить аккумулятор из комплекта поставки в телефон и полностью зарядить его, используя подставку с функцией зарядного устройства.

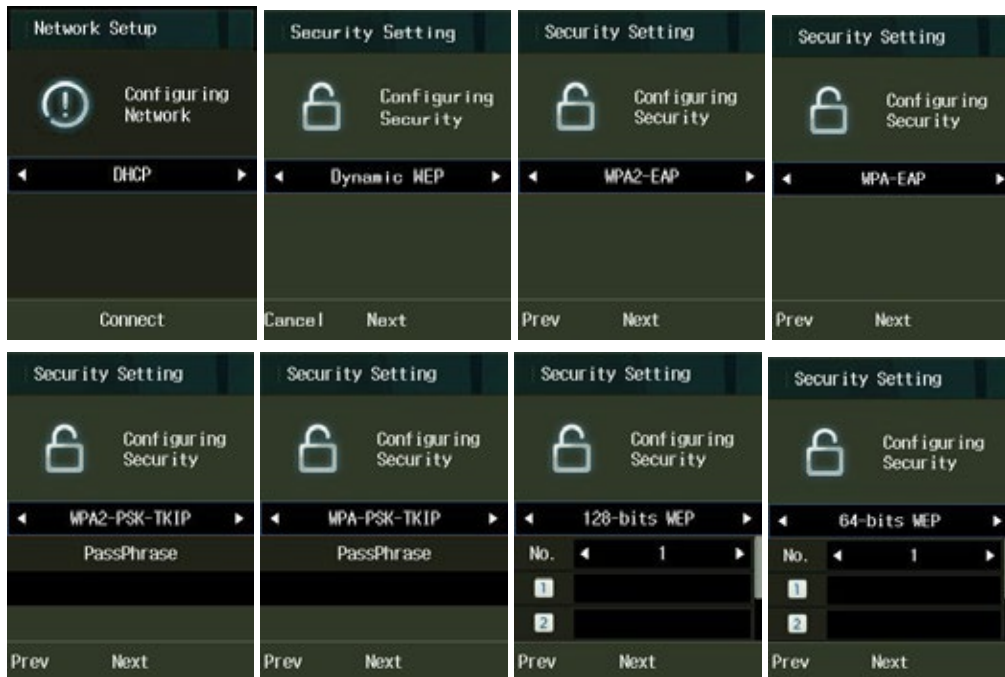
После полной зарядки телефона (индикатор на подставке станет зелёным) необходимо приступить к его базовой настройке: подключению к беспроводной сети WiFi и настройке параметров SIP сервера и SIP аккаунта.

Подключение к беспроводной WiFi сети

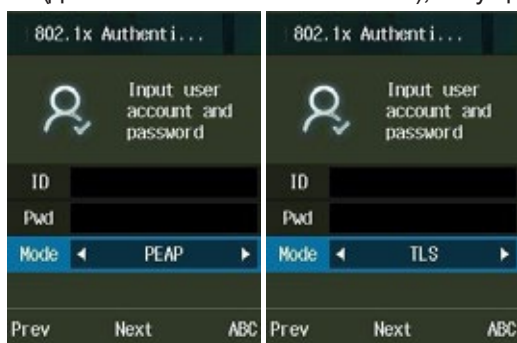
Включив телефон клавишей **omb** перейти в меню поиска и отображения беспроводных WiFi сетей с помощью клавиши **L**. В отобразившемся меню доступных WiFi сетей выбрать необходимую сеть клавишей навигации **←|→** и подтвердить ставший активным пункт Connect с помощью клавиши **OK**



Далее необходимо выбрать тип шифрования используемый в выбранной сети, сетевые параметры (DHCP или Static IP), а также ввести WiFi пароль, если таковой имеется.



Если на точке доступа используется 802.1x, он же WPA/WPA2 - EAP (Enterprise), необходимо ввести ID пользователя (доменный логин пользователя), текущий пароль и тип аутентификации используемый сервером (PEAP/TLS).

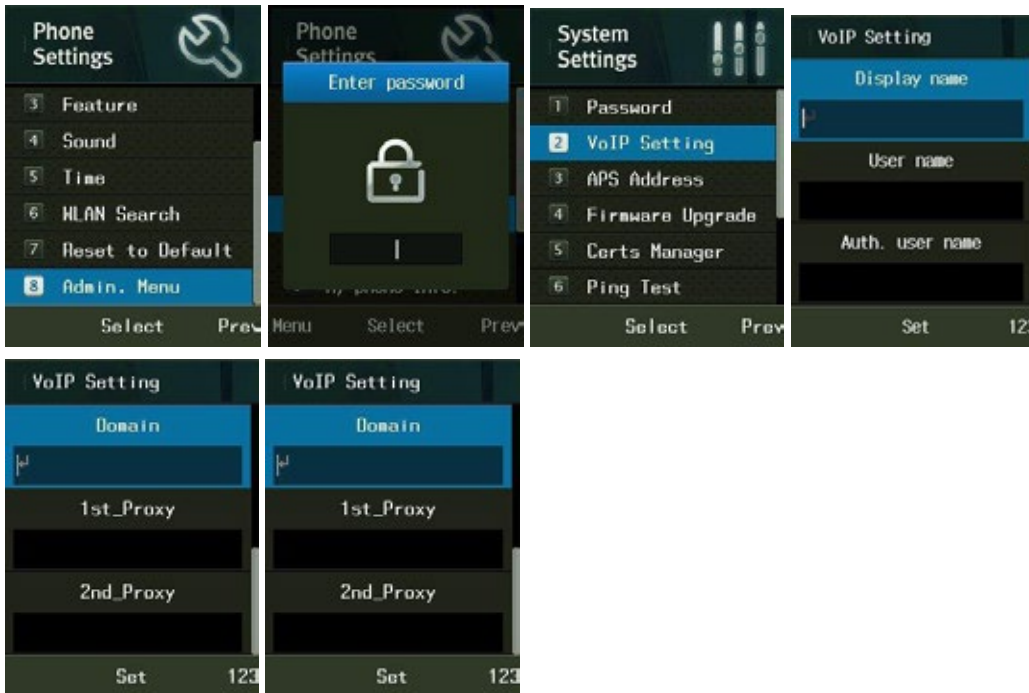


Подключение к SIP серверу

Настройка с помощью меню телефона

Перейти в меню нажатием клавиши вызова меню **▼**, выбрать пункт №8 Admin Menu (пароль 000000), далее нам потребуется пункт №2 VoIP Settings где нам потребуется ввести следующие параметры:

- Display name: введите отображаемое имя телефона
User name: введите номер телефона или имя пользователя, зарегистрированного в SIP.
Auth. User name: User ID для SIP Proxy
Auth. Password: Пароль пользователя SIP
Proxy Domain: Domain Server
1st Proxy: IP адрес или DNS имя SIP сервера



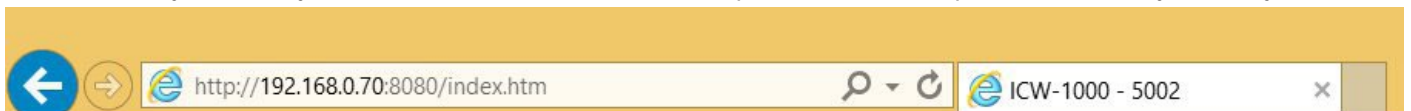
Настройка с помощью Web Configuration Tool

Web браузер Вашего компьютера также может быть использован в при настройке системы. Убедитесь, что компьютер подключен к той же WiFi точке доступа что телефон и активируйте опцию Lock PC Sync в меню телефона.

Клавиша вызова меню **▼** - Пункт №2 Preference - Пункт №7 Lock PC Sync - Пункт №1 Enable и попутно задайте пароль, рекомендую все те же 000000, как и администратора по умолчанию.

После чего по IP адресу телефона Вам станет доступен **Web Configuration Tool** на 8080 порту.

Текущий IP адрес, полученный телефоном можно определить нажав клавишу вызова меню **▼** далее Пункт №1 Status - Подпункт №1 My Phone Info и клавишами влево/вправо **◀▶** выбрать соответствующий пункт меню.



Пароль администратора по умолчанию 000000





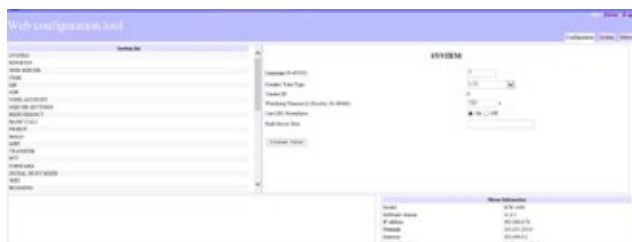
Далее нам понадобится пункт **Setup**.

Имя пользователя для доступа к настройкам:

admin

Пароль для доступа вы задали в момент активации:

Lock PC Sync



Нужные нам настройки находятся в пунктах User Account и Server Settings

